

INITIATIEFNEMER

ONTWERPER

GRONDROERDER

BEHEERDER

# GRAAFKETEN CROW 500 PROOF. PRAKTIJKSTUDIE

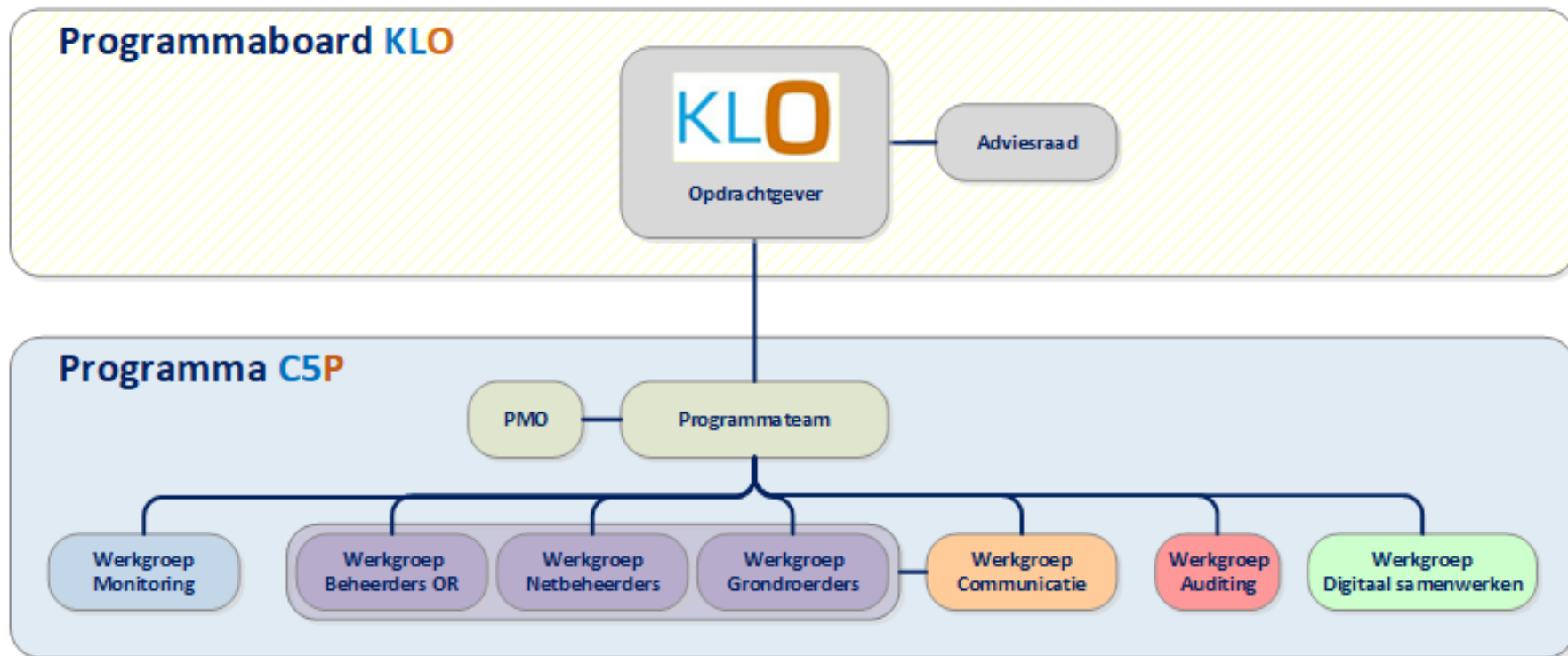
KLO-C5P - 16/06/2020



# AGENDA

- ▶ Introductie
- ▶ Doel en aanpak
- ▶ Demo
- ▶ Acties

# INTRODUCTIE



# KE-WORKS: EVEN VOORSTELLEN

**Project team KE-works:** Joost Schut & Bastiaan Beijer

## Regie over je projectdata

Slim samenwerken vanuit kwaliteitsborging op basis van je eigen projectdata

KE-chain software

- ▶ Applicatie: **digitaal keuren** gebruiken als basis voor praktijkstudie
- ▶ Toepassing: **project realisatie – registraties, meldingen, oplevering**
- ▶ Gebruikers: (onder) **aannemers** en **opdrachtgevers** in de infra
- ▶ Platform: **webinterface, zelf in controle** van de inrichting

# DOEL EN AANPAK

## Doel

- ▶ Minder graafschades door beter samen te werken met CROW500

## Werkgroep: Digitaal samenwerken

- ▶ Graafschades voorkomen door proces beter te regisseren met CROW500
- ▶ Betekent afspraken maken en digitaal vastleggen over samenwerken
- ▶ Betekent meer informatie delen in de keten om samen te verbeteren
- ▶ Betekent dat het moet werken voor iedere partij in de keten
- ▶ Vastleggen in een blauwdruk van de CROW500 met de hele keten
- ▶ Testen in de praktijk met praktijkstudies

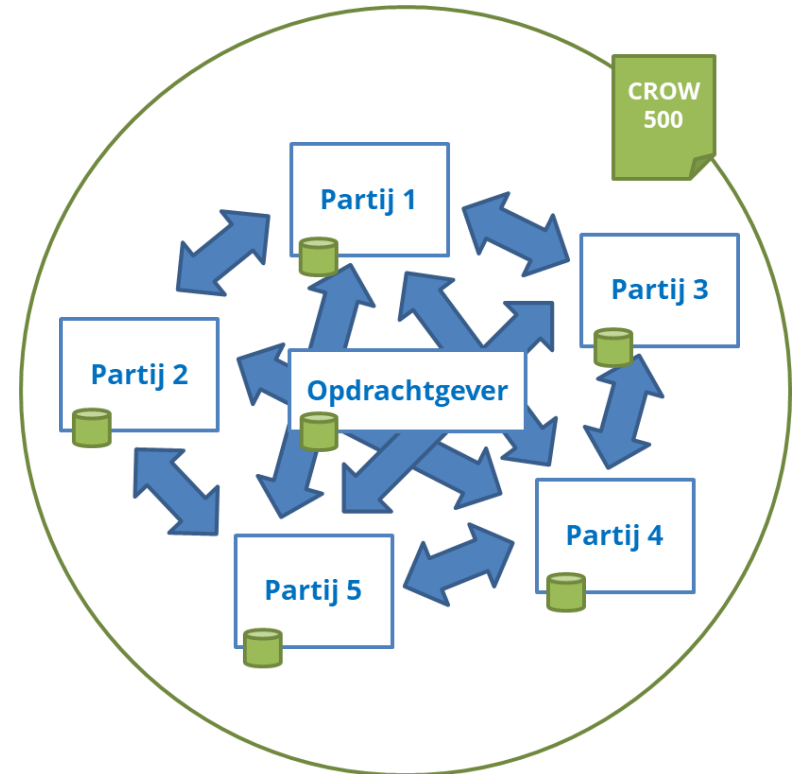


# BEOOGDE RESULTATEN

#	Verbeterpunt	Huidige situatie	Nieuwe situatie
1	Kwaliteitsborging	Partij afhankelijke kwaliteitsborging.	Geïntegreerde kwaliteitsborging.
2	Kennis bij partijen van CROW500	Eigen verantwoordelijkheid en discipline. Kennis en kunde is beperkt tot wat partijen zelf hebben geregeld	Uitvoerende partijen worden begeleid in het toepassen van CROW500 met de digitale werkwijze
3	Kwaliteit controle / audits	Beheerder/aannemer afhankelijk. Audits zijn belangrijk voor kwaliteitsborging. Audits gericht op volgen CROW500 werkwijze	Gedeelde informatie verlaagt risico's. Minder audits nodig of audits gericht op verbetering van CROW500 werkwijze.
4	Samen verbeteren	Elk project is apart. Kennisoverdracht tussen project is afhankelijk van individuele mensen en organisaties	Projecten volgen deels "standaard" werkwijze die aangepast kan worden om de nieuwste inzichten daarin op te nemen. Ieder project leert van de voorgaande.
5	Graafkwaliteit data	CROW500 data van uitgevoerde processen wordt per partij apart vastgelegd. Beperkte gedeelde data.	CROW500 data wordt centraal vastgelegd en gedeeld. Kwaliteitsdata wordt gebruikt om te verbeteren.

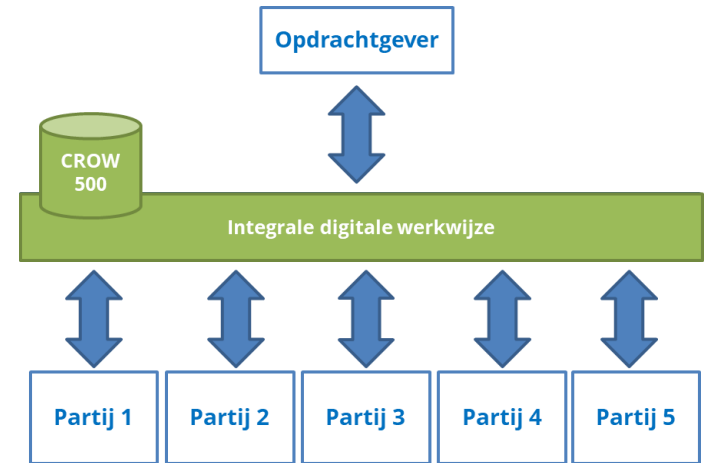
# HUIDIGE SITUATIE MET MEERDERE PARTIJEN IN DE GRAAFKETEN

- ▶ Opdrachtgever heeft beperkt overzicht van het proces
- ▶ Netbeheerder verantwoordelijk voor borgen eigen kwaliteit
- ▶ Communicatie in keten veel van persoon tot persoon
- ▶ Iedereen werkt in eigen systemen en werkwijze.
- ▶ Gebroken informatiestromen en geen gedeelde “best-practices”



# NIEUWE SITUATIE MET INTEGRALE DIGITALE GEBORGDE WERKWIJZE

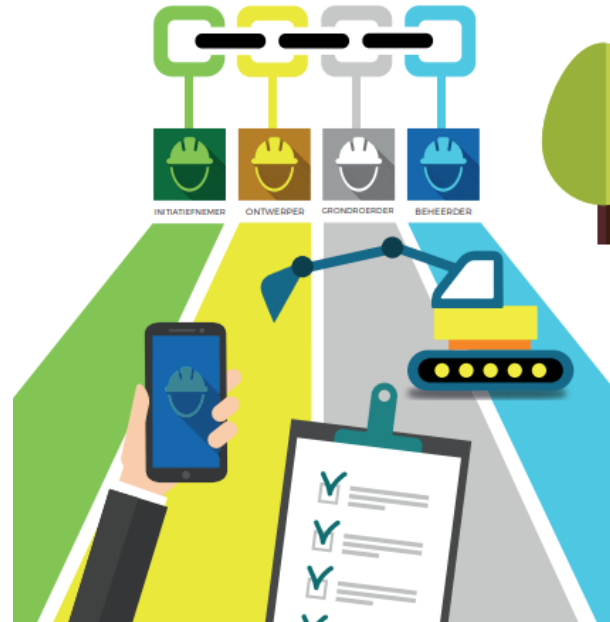
- ▶ Opdrachtgever start nieuw project en verdeelt de taken over de keten partijen
- ▶ Iedere partij verantwoordelijk voor borgen deel van de kwaliteit
- ▶ Status en informatie op een plek
- ▶ Iedereen werkt samen in een systeem en ziet alleen de eigen projecten
- ▶ Key graafdata in geïntegreerde en gedeelde informatiestromen
- ▶ Kennis van netbeheerders van audits vertalen naar digitale “best-practices”





# DEMO OP BASIS VAN DE CROW500 "CHECK & GO KAART"

**✓CHECK & GO** KLO  
GRAAFSCHADE VOORKOMEN WE SAMEN



# VOORBEELD: CROW500 CHECK & GO

The screenshot displays the KE-chain platform interface. The top navigation bar is orange and contains the 'KE-chain' logo, 'TAKEN' and 'PROJECTEN' tabs, and utility icons. A left sidebar lists navigation options: '200109 - CROW 500 ...', 'Taken', 'Taakverdeling', 'Meldingen', 'Inrichting', 'Rapportage', and 'Beheer'. The main content area shows the project title 'Fase 1 - Herinrichting Kruising Julianalaan Schoenmakersstraat - CROW 500 - Initiatiefase derden' and a status 'NIEMAND TOEGEWZEN'. A progress bar highlights the 'INITIATIEFFASE DERDEN' phase. Below this, the 'Algemene informatie' section lists 'Projectnummer: 200109' and 'Projectnaam: CROW 500 demo'. A central diagram shows a blue L-shaped path with a yellow clock icon and a blue box labeled '01 INITIATIEF FASE TIJD & BUDGET'. Below the diagram, the text reads: 'Initiatiefase De initiatienemer moet tijd en budget reserveren om te BORGEN dat schade aan kabels en leidingen wordt voorkomen.' At the bottom, a checklist of four items is shown, each with an unchecked checkbox and a red warning icon: 'Oriëntatieverzoek gedaan?', 'Tijd en budget beschikbaar voor zorgvuldig graven?', 'Zorgvuldig graven opgenomen in eisen en wensen?', and 'Contract/bestek voldoet aan richtlijn zorgvuldig graven?'. A footer message states: 'Alles aangevinkt? Dan voldeet jij aan de Richtlijn zorgvuldig grondroeren (CROW 500). Schakel nu door naar de volgende fase.' A red 'FEEDBACK' button is located in the bottom right corner.

# IMPLEMENTATIE CROW500: PRAKTIJKSTUDIE FOCUS OP FASE 1

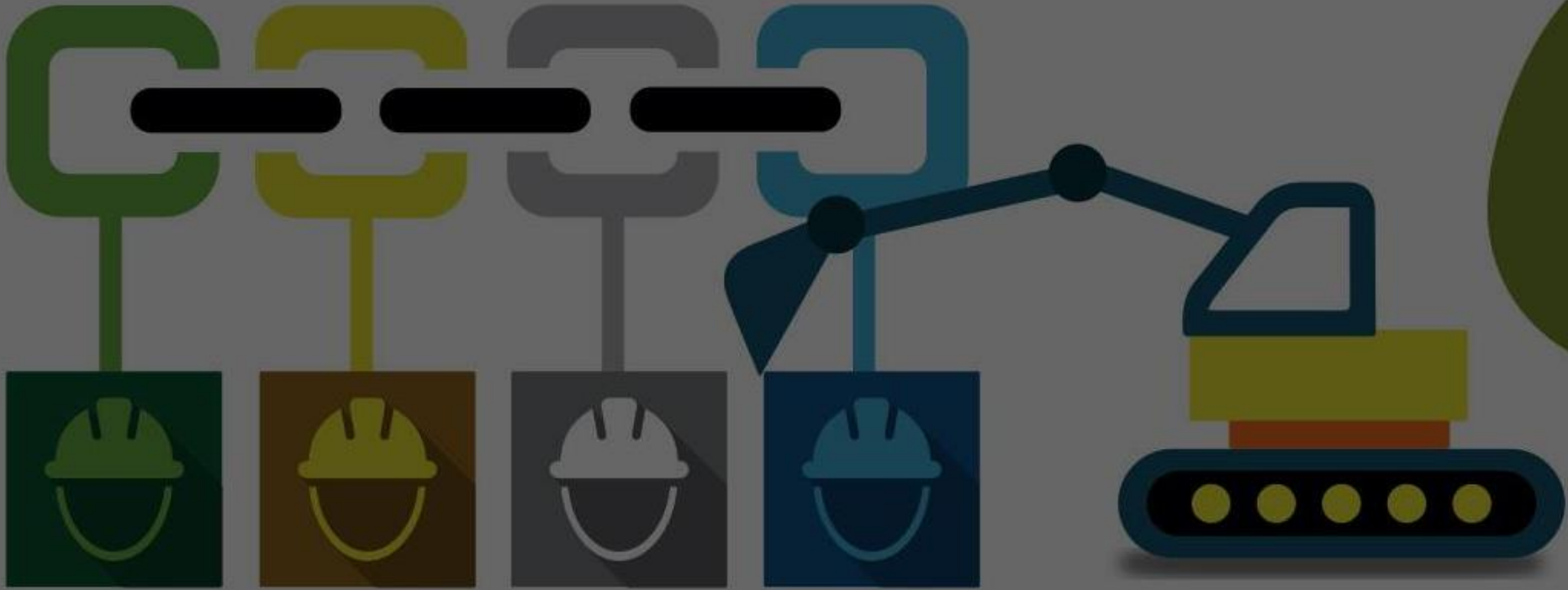
- ▶ **Fase 1: Praktijkstudie (2020)**
- ▶ Fase 2: Pilots (2021)
- ▶ Fase 3: Graafketen CROW500 proof (2022)

# PRAKTIJKSTUDIE: AANPAK IN VIJF STAPPEN

1. **Setup (jun)** Bepalen kernteam, case teams en cases
2. **Bepalen blauwdruk van de werkwijze (jul-aug)** De eerste twee maanden wordt in meerdere werksessies samen met het programma kernteam de blauwdruk van de werkwijze, en daarmee de applicatie vastgesteld. Dit gebeurt op basis van de CROW500 en de drie voorbeeld cases.
3. **Blauwdruk inrichten voor cases (sep)** Daarna gaan we met een drietal cases aan de slag. De 'overdracht' vindt plaats in een werksessie waarin we met de caseteams een voorbeeld project doorlopen in de applicatie om de werkwijze te introduceren en toe te lichten.
4. **Uitvoeren cases (okt-nov)** In de volgende stap gaan de caseteams afzonderlijk aan de slag met de applicatie. De caseteams voeren ieder 2 cases door. Tussentijds wordt gezamenlijk afgestemd. De resultaten kunnen leiden tot een update/ aanpassing van de blauwdruk.
5. **Evaluatie (dec)** Aan het einde sluiten we af met een evaluatie van de studiefase met advies voor het KLO.

# ACTIES

- ▶ Inrichten teams en selecteren cases (jun)
  - ▶ Henk en Berry zijn contactpersoon en aanspreekpunt
  - ▶ Teams worden in samenspraak met andere werkgroepen bepaald
- ▶ Volgende meeting (over 2/3 weken)
  - ▶ Presentatie teams & cases
  - ▶ Start blauwdruk met kernteam (daarna)



INITIATIEFNEMER

ONTWERPER

GRONDROERDER

BEHEERDER

# GRAAFKETEN CROW 500 PROOF. PRAKTIJKSTUDIE

KLO-C5P - 16/06/2020

